



## DW ECO 2.0

Doppelwandige Systemabgasanlage aus Edelstahl

[www.jeremias.de](http://www.jeremias.de)



## Seite 2

Jeremias Gruppe  
STARK, OFFEN  
UND INTERNATIONAL

## Seite 3

Jeremias Gruppe  
SERVICE, QUALITÄT  
UND INNOVATION

## Seite 4

Jeremias Gruppe  
QUALITÄT UND RESSOURCEN /  
TECHNISCHE BERATUNG

## Seite 5

Jeremias Gruppe  
SYSTEMANWENDUNGEN

## Seite 6

DW ECO 2.0  
PRODUKTBESCHREIBUNG

## Seite 7

DW ECO 2.0  
SYSTEMANGABEN UND  
CE-BEZEICHNUNG

## Seite 8-21

DW ECO 2.0  
BAUTEILE

## Seite 22

DW ECO 2.0  
VERSATZTABELLEN

## Seite 23

DW ECO 2.0  
GEWICHTE UND  
EINBAUHÖHEN

## Seite 24-25

DW ECO 2.0  
EIN SYSTEM, VIELFACHE  
ANWENDUNGEN

## Seite 22-23

DW ECO 2.0  
INTERNATIONALE  
PROJEKTE

# STARK, OFFEN UND INTERNATIONAL

Die **Jeremias-Gruppe** hat mehr als

**40 Jahre Erfahrung**

in der Schornsteinbranche.

Mit Hauptsitz in Deutschland hat die Jeremias Gruppe Ihre Aktivitäten in Europa weiter ausgebaut und ist jetzt der einzige Edelstahlschornstein-Hersteller, der

## 6 Produktionsstandorte

in 5 verschiedenen Ländern

unterhält.

Neben Produktionen und eigenen Vertriebsbüros hat Jeremias starke Kooperationen mit Schornsteinspezialisten in ganz Europa.

Jeremias ist einer der weltweit führenden Hersteller von Abgas- und Schornsteinsystemen für Abgase und Abluft aller Art bei privaten, gewerblichen oder industriellen Anwendungen. Jeremias bietet mehr als

## 60 verschiedene

CE zertifizierte Systeme

für gewerbliche und private Anwendungen, sowie freistehende Stahlkamine mit bis zu 3 Metern Durchmesser.

Jeremias bietet seinen Kunden ein großes Angebot an hochwertigen Produkten, technischer Unterstützung bei den Projekten, eine eigene Schornsteinauslegungssoftware, sowie internationale Zertifizierungen - ein modernes und dynamisches Unternehmen, das in der Lage ist die Markterwartungen mit hochwertigen Produkten zu erfüllen.





## SERVICE

- > Hochflexible Fertigung
- > Zahlreiche Sonderlösungen (Kundenanpassungen)
- > Planungsunterstützung
- > Querschnittsberechnung
- > Prüffähige Schornsteinstatik
- > Größte Produktvielfalt am Markt
- > Entwicklung von marktorientierten Systemlösungen
- > Länderspezifische Zulassungen und Aufbauberatung

## QUALITÄT

- > CNC Lasertechnologie
- > CNC Stanztechnologie
- > Moderne 3D CAD Software
- > Spezielle Edelstahllegierungen
- > 3D Laserrohr- & Plasmaschneideanlage
- > 3D-Flachbettlaser mit Rohrschneideeinrichtung

## INNOVATION

- > Systementwicklungen mit Kessel-, BHKW- und Kaminofenherstellern
- > Eigene Entwicklung von Herstellungsmaschinen
- > Eigener Prüfstand für Abgasschalldämpfer zur Schallpegelminderung
- > Computerbasierte Simulationen



# QUALITÄT UND RESSOURCEN

Hergestellt unter Berücksichtigung der EN 1856-1 (Leistungsanforderung für metallische Abgassysteme) und unter der Gütesicherung EN ISO 9001:2000 haben die Produkte von Jeremias die Bestimmungen für alle gewöhnlichen Anwendungen bei privaten, gewerblichen und industriellen Projekten erreicht.

Jeremias Systeme sind gekennzeichnet für alle normalen Anwendungen in Wohnungs-, Gewerbe- und industriellen Bauprojekten.

Neben diesen vorgeschriebenen CE Zertifikaten hat Jeremias auch spezielle Zulassungen und nötige Leistungen in ausgewählten Ländern wie z.B. VKF in der Schweiz, ÜA-Zeichen in Österreich, Hetas und BS in Großbritannien, GOST in Russland, UL in den USA etc.

Für jede besondere Dokumentation während der Projektdurchführung kontaktieren Sie bitte unsere Zulassungsabteilung.



# TECHNISCHE UNTERSTÜTZUNG

- > Querschnittsberechnung
- > Beratung zu Feuerwiderstand
- > Individuell ausgelegte Schalldämpfer
- > Planungsunterstützung / Techn. Ausarbeitung
- > Prüffähige Schornsteinstatik
- > Mehrsprachige, technische Fachberatung
- > Fachmännischer Kundendienst
- > Herstellergarantie



# SYSTEM- ANWENDUNGEN



## SCHORNSTEINSYSTEME

- > Schornsteinsanierungssysteme
- > Kaskaden in Edelstahl / Kunststoff
- > Konzentrische, raumluftunabhängige Systeme
- > Mehrfachbelegte Systeme (LAS, CLV)
- > Sanierungssysteme aus Kunststoff
- > Fan dilution / Gebläseunterstützung
- > Freistehende Stahlschornsteine
- > Tragmastgestützte Schornsteine



## ABGASSYSTEME

- > Generatoren / Turbinen
- > BHKW Biogasanlagen
- > Verbrennungsanlagen
- > Industrielle Prozessentlüftungen
- > Motoren
- > Bäckereien
- > Ofentrocknung
- > Industrielle Küchenabluft
- > Mikro-KWK-Anlagen



## RAUCHGASLEITUNGEN

- > Feuerfeste Rauchgasleitungen nach BS 476 / 20 (4 Stunden)
- > Feuerfeste Abluft-Systeme gemäß UNE-EN 13501
- > Wäscheabwurf- / Abfallschächte



## ABLUFTSYSTEME

- > Freistehende Lüftungstürme
- > Feuerwiderstandsfähige Lüftungsleitungen
- > Kontrollierte Wohnraumlüftung

# DW ECO 2.0

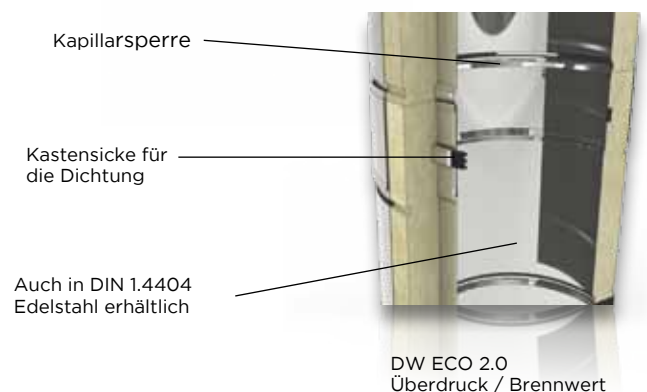
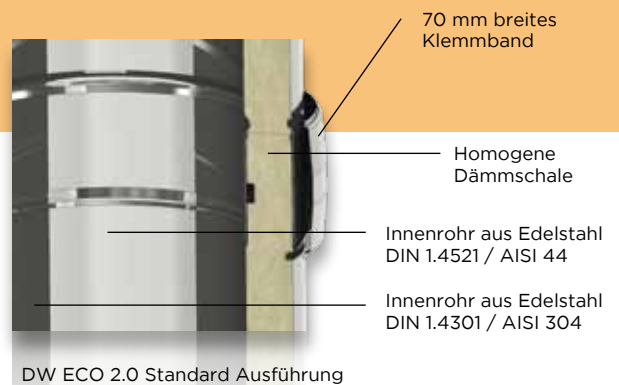
## PRODUKT- BESCHREIBUNG

**DW ECO 2.0** ist eine doppelwandige Systemabgasanlage aus Edelstahl für alle Regelfeuerstätten im Unterdruckbetrieb, in trockener oder feuchter Betriebsweise. NEU! mit innenliegender Spezialdichtung ist das System **DW-ECO 2.0** auch für Brennwertfeuerstätten im Unter- und Überdruck (bis 200 Pa) geeignet.

Entwickelt wurde es für alle Brennstoffarten wie Gas, Öl, Pellets oder Holz bei privaten, gewerblichen oder industriellen Anwendungen.

### HAUPTMERKMALE:

- > Einfache Steckverbindung mit Muffe / Sicke, gesichert durch ein Klemmband.
- > Optisch ansprechendes 70 mm breites, versenktes Klemmband.
- > 60 mm Steckverbindung + breites Klemmband = besserer Halt in waagrechten Verbindungsleitungen.
- > Homogene Dämmschale aus 25 mm hochqualitativer, fester Mineralwolle mit  $120 \text{ kg/m}^3$  garantierter Pressdichte.
- > durchgehende Wärmedämmung: Keine Wärmebrücken zwischen den Metallschalen.
- > Niedrige Temperatur am Außenmantel.
- > Betriebstemperatur von  $600 \text{ }^\circ\text{C}$  - Rußbrand geprüft bis  $1000 \text{ }^\circ\text{C}$ .
- > Freie Ausdehnung des Innerrohres um die Beständigkeit des Schornsteins nach einem Rußbrand zu gewährleisten.
- > Außenmantel in allen RAL Farben lieferbar.
- > Steckverbindung mit Kapillarsperre für feuchte Betriebsweise.
- > Für Überdruckbetrieb bis 200 Pa mit innenliegender Spezialdichtung bei Abgastemperaturen bis  $200 \text{ }^\circ\text{C}$ .
- > 3 Meter freistehend ab letztem Wandhalter.
- > Wandabstandshalter alle 4 Meter.
- > Wandkonsole alle 16 Meter.



# DW ECO 2.0

## SYSTEMANGABEN

### UND CE BEZEICHNUNG:

**DW ECO 2.0** ist nach EN 1856-1 /-2 CE zertifiziert mit folgenden Zertifikatsnummern TÜV 0036 CPD 9174 030 / 044 / 015 und 054. Für weitere Auskünfte und Zertifikate, kontaktieren Sie bitte unsere Zulassungsabteilung.

**DW ECO 2.0** ist für eine Vielzahl von Anwendungen konzipiert. Das Abgassystem ist in unterschiedlichen Szenarien getestet worden, um den verschiedensten Parametern von Temperatur, Druck und Korrosion standzuhalten.

Hergestellt nach Qualitätsmanagementsystem  
**EN ISO 9001: 2008.**

Erhältlich in Durchmessern von 80mm bis 600mm.

TÜV zertifiziert auf Korrosionsbeständigkeit für Öl, Gas und Festbrennstoffe. (V2,V3)

**DW ECO 2.0** ist eine doppelwandige Systemabgasanlage aus Edelstahl für alle Regelfeuerstätten im Unterdruckbetrieb in trockener Betriebsweise.

Entwickelt für alle Brennstoffarten wie Gas, Öl, Pellets oder Holz bei privaten, gewerblichen oder industriellen Anwendungen. Maximale Betriebstemperatur von 600 °C im Rußbrand bis 700 °C und Rußbrandbeständigkeit bis 1000 °C.

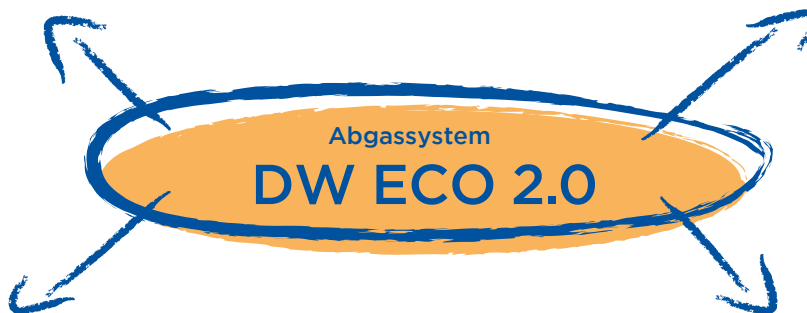
**DW ECO 2.0** eignet sich besonders für die Feuerung von Pellets und Holz bei privaten Anwendungen (Kaminofen und offene Feuerstätte) mit einer maximalen Betriebstemperatur von 450 °C mit Brandversuch bis 550 °C und einer Rußbrandbeständigkeit bis 1000 °C.



**EN 1856-1 T600 N1 D V3-L50040 G70**



**EN 1856-1 T450 N1 D V3-L50040 G60**



**DW ECO 2.0** ist eine doppelwandige Systemabgasanlage aus Edelstahl für alle Regelfeuerstätten im Unterdruckbetrieb, in trockener oder feuchter Betriebsweise. Entwickelt für alle Brennstoffarten wie Gas, Öl, Pellets oder Holz bei privaten, gewerblichen oder industriellen Anwendungen mit einer maximalen, konstanten Betriebstemperatur von 400 °C .

Das **NEUE** System **DW ECO 2.0** ist eine doppelwandige Systemabgasanlage aus Edelstahl für alle Regelfeuerstätten; mit innenliegender Spezialdichtung auch für Brennwertfeuerstätten im Unter- und Überdruck (bis 200 Pa) in feuchter Betriebsweise geeignet.

Entwickelt für Gas und Öl bei privaten, gewerblichen oder industriellen Anwendungen mit einer Betriebstemperatur von 200 °C und einem Überdruck von 200 Pa am Kesselanschluss.



**EN 1856-1 T400 N1 W V2-L50040 O30**



**EN 1856-1 T200 P1 W V2-L50040 O00**

Das System **DW ECO 2.0** ist in verschiedenen Legierungen erhältlich. Bitte kontaktieren Sie Ihr Jeremias-Team für weitere Information und Preise.

# BERATUNG ZUR SCHORNSTEINDIMENSIONIERUNG

Jeremias bietet technische Unterstützung für Systemanwendungen und Größenberechnungen. Alle Schornsteingrößenberechnungen werden von unserem technischen Fachpersonal unter Beachtung der Vorgaben, welche in den EN 13384-1 (Einzelanwendungen) und den EN 13384-2 (mehrfache Anwendungen) Standards festgelegt sind, durchgeführt.

Jeremias bietet die notwendigen Informationen für diese Berechnungen. Bitte beachten Sie, dass die Schornstein-Höhenbeschränkungen von den nationalen, regionalen oder sogar örtlichen Behörden festgelegt werden, weshalb wir empfehlen, Jeremias in Ihrem jeweiligen Land zu kontaktieren.

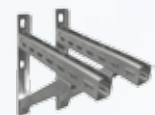


## FUSSHALTERUNG / ZWISCHENHALTERUNG

### Berechnung des max. Wandabstandes - Wandstütze und Querträger

#### Wandstütze & Querträger 350 mm / DW391

innenrohr Ø	130	150	180	200	-	-	-	-	-	-
x in mm	155	135	105	85	-	-	-	-	-	-



#### Wandstütze & Querträger 500 mm / DW392

innenrohr Ø	130	150	180	200	250	300	350	-	-	-
x in mm	305	285	255	235	185	135	85	-	-	-



#### Wandstütze & Querträger 750 mm / DW393

innenrohr Ø	130	150	180	200	250	300	350	400	450	500
x in mm	555	535	505	485	435	385	335	285	235	185



#### Wandstütze & Querträger 1030 mm / DW407

innenrohr Ø	130	150	180	200	250	300	350	400	450	500
x in mm	835	815	785	765	715	665	615	565	515	465

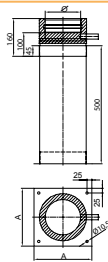


x = Maximalabstand von Wand in mm



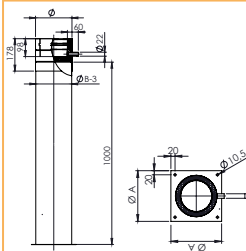
# GRUNDPLATTEN / SCHORNSTEINFUSS

Das doppelwandige Abgassystem DW ECO 2.0 ist in verschiedenen Edelstahllegierungen, sowie verschiedenen Wand- und Isolierungstärken erhältlich. Bitte kontaktieren Sie Ihren Jeremias-Ansprechpartner vor Ort, um ausführliche Informationen zu Bestellnummern und Preisen zu erhalten.



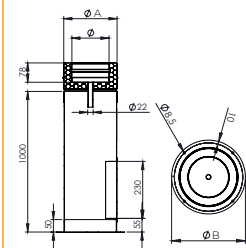
**Teleskopstütze 60-615 mm, inkl. Teleskopkopf mit Kondensatablauf seitlich DWECO03**

Ø	130	150	180	200	250	300	350	400	450	500	550	600
A	225	245	275	295	345	395	445	495	545	595	645	695



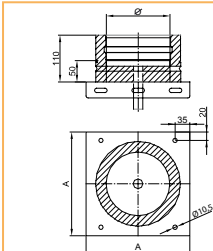
**Teleskopstütze 60-1115 mm, inkl. Teleskopkopf mit Kondensatablauf seitlich DWECO04**

Ø	130	150	180	200	250	300	350	400	450	500	550	600
A	225	245	275	295	345	395	445	495	545	595	645	695



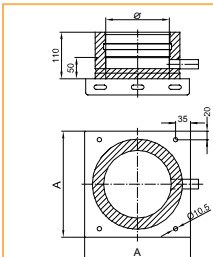
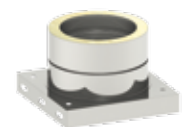
**Teleskopstütze 400-1115 mm, inkl. Teleskopkopf mit Ablauf unten und Tür für Kondensatauffangbehälter DWECO1017**

Ø	130	150	180	200	250	300	350	400	450	500	550	600
A	195	215	245	265	315							
B	255	275	305	325	375							



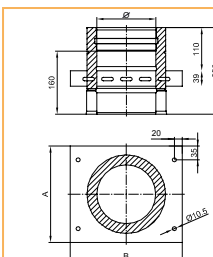
**Grundplatte mit Kondensatablauf unten / DWETN05**

Ø	130	150	180	200	250	300	350	400	450	500	550	600
A	225	245	275	295	345	395	445	495	545	595	645	695



**Grundplatte mit Kondensatablauf seitlich / DWETN06**

Ø	130	150	180	200	250	300	350	400	450	500	550	600
A	225	245	275	295	345	395	445	495	545	595	645	695

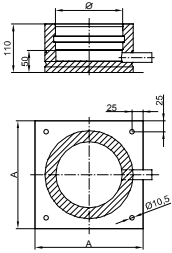


**Grundplatte für Zwischenstütze / DWECO07**

Ø	130	150	180	200	250	300	350	400	450	500	550	600
A	225	245	275	295	345	395	445	495	545	595	645	695
B	305	325	355	375	425	475	525	575	625	675	725	775

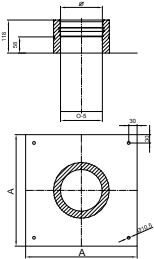
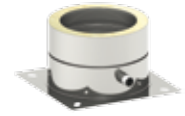


# GRUNDPLATTEN / SCHORNSTEIFUSS



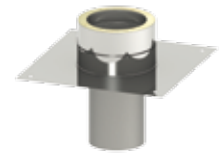
**Grundplatte mit Kondensatablauf für Sockelmontage / DWETN66**

Ø	130	150	180	200	250	300	350	400	450	500	550	600
A	225	245	275	295	345	395	445	495	545	595	645	695

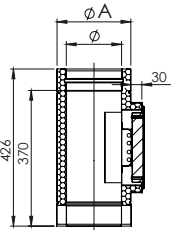


**Grundplatte für Kaminerrhöhung / DWETN08**

Ø	130	150	180	200	250	300	350	400	450	500	550	600
A	400	400	400	400	400	450	500	550	600	650	700	750

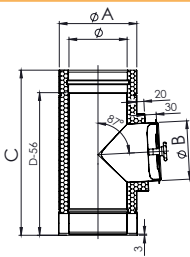


## REINIGUNGSELEMENTE



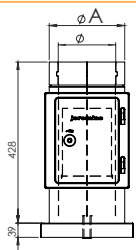
**Reinigungselement bis 400 °C / DWETN10**

Ø	130	150	180	200	250	300	350	400	450	500	550	600
A	180	200	210	250	300	350	400	450	500	550	600	650



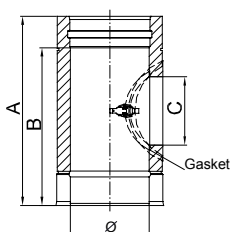
**Reinigungselement rund bis 400 °C / DWETN10R**

Ø	130	150	180	200	250	300	350	400	450	500	550	600
A	180	200	230	250	300	350	400	450	500	550	600	650
B	130	150		180			250					
C	426						476					



**Reinigungselement mit integrierter Grundplatte / DWETN383**

Ø	130	150	180	200	250	300	350	400	450	500	550	600
A	180	200	230	250	300	350	400	450	500	550		

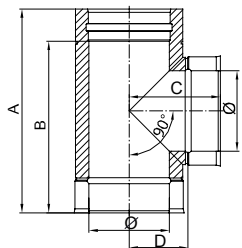


**Reinigungselement 200 Pa (P1) / DWECO549**

Ø	130	150	180	200	250	300	350	400	450	500	550	600
A	330	360	360	360	360	400	500	500	500	500	500	500
B	270	300	300	300	300	340	440	440	440	440	440	440
C	100	130	130	130	130	150	200	200	200	200	200	200

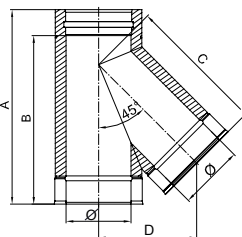


# T-ANSCHLUSS



**T-Anschluss 90° / DWETN11**

Ø	130	150	180	200	250	300	350	400	450	500	550	600
A	356	376	406	426	476	526	576	626	676	726	776	826
B	296	316	346	366	416	466	516	566	616	666	716	766
C	178	188	203	213	238	263	288	313	338	363	388	413
D	118	128	143	153	178	203	228	253	278	303	328	353



**T-Anschluss 45° / DWETN12**

Ø	130	150	180	200	250	300	350	400	450	500	550	600
A	416	446	486	516	586	656	726	806	876	946	1016	1086
B	356	386	426	456	526	596	666	746	816	886	956	1026
C	295	319	356	380	440	500	561	621	682	742	802	863
D	209	226	251	269	311	354	397	439	482	525	567	610



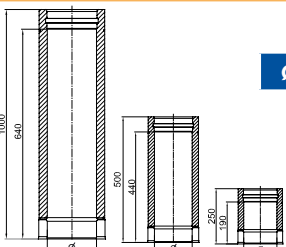
**T-Anschluss 90° mit Reinigung gegenüberliegend / DWETN309**

Ø	130	150	180	200	250	300	350	400	450	500	550	600
A	416	446	486	516	586	656	726	806	876	946	1016	1086
B	356	386	426	456	526	596	666	746	816	886	956	1026
C	295	319	356	380	440	500	561	621	682	742	802	863
D	209	226	251	269	311	354	397	439	482	525	567	610



Das doppelwandige Abgassystem **DW ECO 2.0** ist in verschiedenen Edelstahllegierungen, sowie verschiedenen Wand- und Isolierungstärken erhältlich. Bitte kontaktieren Sie Ihren Jeremias-Ansprechpartner vor Ort, um ausführliche Informationen zu Bestellnummern und Preisen zu erhalten.

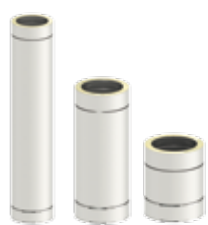
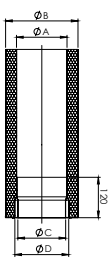
# LÄNGENELEMENTE



Ø	130	150	180	200	250	300	350	400	450	500	550	600
---	-----	-----	-----	-----	-----	-----	-----	-----	-----	-----	-----	-----


**DWETN13**  
**DWETN14**  
**DWETN15**

**Längenelemente**  
1000 mm  
500 mm  
250 mm

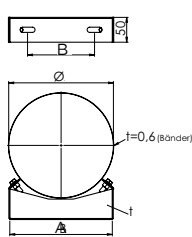



**Längenelement mit integriertem Wandfutter kürzbar für Ferro 500 mm | 1000 mm**  
**DWECO261 | DWECO262**

Ø	130	150	180	200	250	300	350	400	450	500
A	132	153	182	202	252					
B	195	215	245	265	315					
C	122	142	172	192	242					
D	145	482	574	635	792					


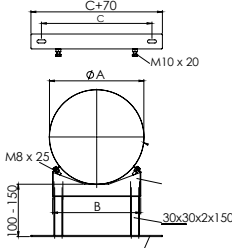


# WANDHALTERUNG



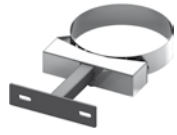
**Wand- und Deckenabstandshalter starr 50 mm / DWECO21**

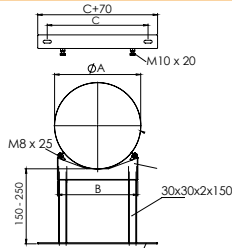
Ø	130	150	180	200	250	300	350	400	450	500
A	114	164	164	195	225	255				
B	60	100	100	120	150	180				

**Wandhalter verstellbar 50 - 150 mm / DWECO22**

Ø	130	150	180	200	250	300	350	400	450	500	550	600
A	180	200	230	250	300	350	400	450	500	550	600	650
B	164	195	210	225	255	295	328	417	417	480	480	480
C	130	130	130	130	370	400	400	480	480	545	545	545



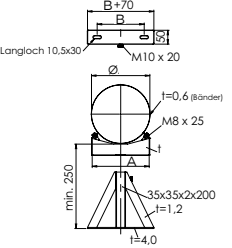
**Wandhalter verstellbar 150 - 250 mm / DWECO23**

Ø	130	150	180	200	250	300	350	400	450	500	550	600
A	180	200	230	250	300	350	400	450	500	550	600	650
B	164	195	210	225	255	295	328	417	417	480	480	480
C	130	130	130	130	370	400	400	480	480	545	545	545





**Wandhalter verstellbar 250 - 360 mm / DWECO24**

Ø	130	150	180	200	250	300	350	400	450	500	550	600
A	180	200	230	250	300	350	400	450	500	550	600	650
B	164	195	210	225	255	295	328	417	417	480	480	480
C	170	170	170	170	370	400	400	480	480	545	545	545


**Wand- und Kopfteil verstellbar für Wandabstandshalter ab 250 mm / DWECO20**

Ø	130	150	180	200	250	300	350	400	450	500	550	600
A	114	164	164	195	225							
B	114	170	170	170	170							



**Verlängerungsrohr 30 x 30 mm für DWECO20 L=500 mm | L=1000 mm DW85 | DW86**

Ø	130	150	180	200	250	300	350	400	450	500	550	600
---	-----	-----	-----	-----	-----	-----	-----	-----	-----	-----	-----	-----



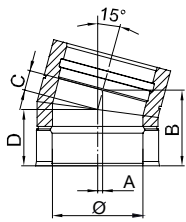
**Wand- und Deckenabstandshalter verstellbar 50 - 70 mm / DWECO690**

Ø	130	150	180	200	250	300	350	400	450	500
---	-----	-----	-----	-----	-----	-----	-----	-----	-----	-----



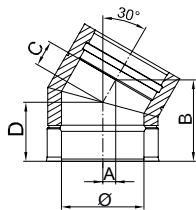

Jeremias hat viele markttypische Systemteile entwickelt. Bitte kontaktieren Sie Ihren Jeremias-Ansprechpartner vor Ort, um eine ausführliche Beratung zu unseren marktspezifischen Lösungen zu erhalten.

# WINKEL



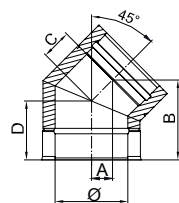
**Winkel 15° / DWETN16**

Ø	130	150	180	200	250	300	350	400	450	500	550	600
A	8	8	9	9	10	11	11	12	13	14	15	16
B	119	121	125	128	134	141	147	154	160	167	173	180
C	30	31	33	34	38	41	44	48	51	54	58	61
D	90	91	93	94	98	101	104	108	111	114	118	121



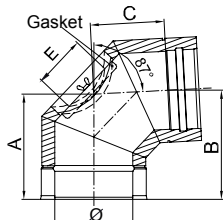
**Winkel 30° / DWETN17**

Ø	130	150	180	200	250	300	350	400	450	500	550	600
A	21	22	24	26	29	32	36	39	42	46	49	53
B	139	144	151	156	169	181	194	206	219	231	244	256
C	42	45	49	51	58	65	72	78	85	92	98	105
D	102	105	109	111	118	125	132	138	145	152	158	165



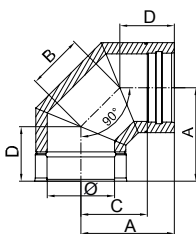
**Winkel 45° / DWETN18**

Ø	130	150	180	200	250	300	350	400	450	500	550	600
A	39	42	46	49	57	64	71	79	86	93	101	108
B	154	161	172	179	197	214	232	250	268	285	303	321
C	55	59	66	70	80	90	101	111	122	132	142	153
D	115	119	126	130	140	150	161	171	182	192	202	213



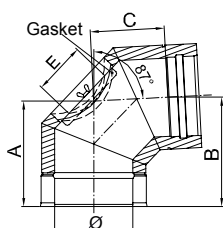
**Winkel 87° / DWETN64**

Ø	130	150	180	200	250	300	350	400	450	500	550	600
A	191	200	215	224	248	272	295	319	343	367	390	414
B	198	208	223	233	258	283	308	333	358	383	408	433
C	131	140	155	164	188	212	235	259	283	307	330	354
E	114	118	124	128	138	148	158	168	178	188	198	208



**Winkel 90° / DWETN60**

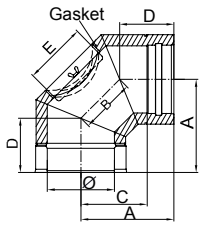
Ø	130	150	180	200	250	300	350	400	450	500	550	600
A	196	206	221	231	256	281	306	331	356	381	406	431
B	115	123	135	144	164	185	206	226	247	268	289	309
C	136	146	161	171	196	221	246	271	296	321	346	371
D	115	119	126	130	140	150	161	171	182	192	202	213



**Reinigungswinkel 87° / DWETN67**

Ø	130	150	180	200	250	300	350	400	450	500	550	600
A	191	200	215	224	248	272	295	319	343	367	390	414
B	198	208	223	233	258	283	308	333	358	383	408	433
C	131	140	155	164	188	212	235	259	283	307	330	354
E	114	118	124	128	138	148	158	168	178	188	198	208





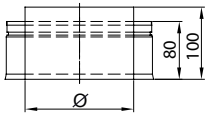
**Reinigungswinkel 90° / DWECO19**

Ø	130	150	180	200	250	300	350	400	450	500	550	600
A	196	206	221	231	256	281	306	331	356	381	406	431
B	115	123	135	144	164	185	206	226	247	268	289	309
C	136	146	161	171	196	221	246	271	296	321	346	371
D	115	119	126	130	140	150	161	171	182	192	202	213
E	100	130	130	130	180	180	200	200	200	200	250	250

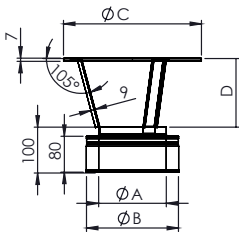


# SCHORNSTEINKOPF

**Mündungsabschluss / DWECO32**

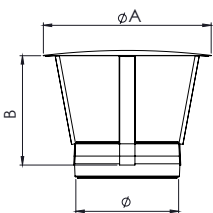


Ø	130	150	180	200	250	300	350	400	450	500	550	600
---	-----	-----	-----	-----	-----	-----	-----	-----	-----	-----	-----	-----



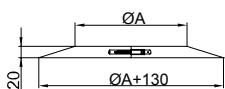
**Mündungsabschluss mit Regenhaube / DWECO1076**

Ø	130	150	180	200	250	300	350	400	450	500	550	600
A	127	147	177	197	247	297	347	397	447			
B	180	200	230	250	300	350	400	450	500			
C	260	300	360	400	500	600	700	800	900			
D	130	150	180	200	250	300	350	400	450			



**Regenhaube / DWECO33**

Ø	130	150	180	200	250	300	350	400	450	500	550	600
A	300	360	410	450	510	600	650	700	760	810	950	950
B	175	215	240	250	300	345	345	410	430	430	460	471



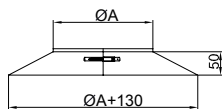
**Wetterkragen / Wandrosette / DWECO - 31**

Ø	130	150	180	200	250	300	350	400	450	500	550	600
A	180	200	230	250	300	350	400	450	500	550	600	650



# SCHORNSTEINKOPF

## Wetterkragen plus Design / DWECO307



Ø	130	150	180	200	250	300	350	400	450	500	550	600
A	180	200	230	250	300	350	400	450	500	550	600	650



DW31 Wetterkragen

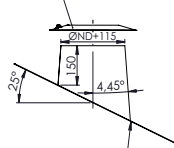


## Dachdurchführung Edelstahl 5° - 15° inkl. Wetterkragen / DWECO81

Ø	130	150	180	200	250	300	350	400	450	500	550	600
---	-----	-----	-----	-----	-----	-----	-----	-----	-----	-----	-----	-----

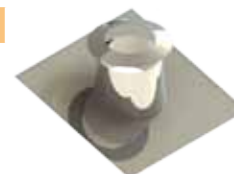


DW31 Wetterkragen

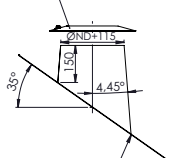


## Dachdurchführung Edelstahl 16° - 25° inkl. Wetterkragen / DWECO82

Ø	130	150	180	200	250	300	350	400	450	500	550	600
---	-----	-----	-----	-----	-----	-----	-----	-----	-----	-----	-----	-----

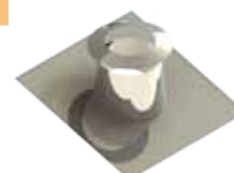


DW31 Wetterkragen

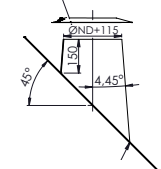


## Dachdurchführung Edelstahl 26° - 35° inkl. Wetterkragen / DWECO39

Ø	130	150	180	200	250	300	350	400	450	500	550	600
---	-----	-----	-----	-----	-----	-----	-----	-----	-----	-----	-----	-----

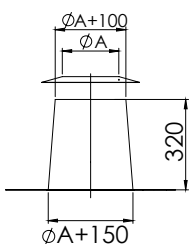
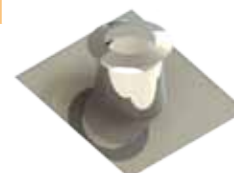


DW31 Wetterkragen



## Dachdurchführung Edelstahl 36° - 45° inkl. Wetterkragen / DWECO83

Ø	130	150	180	200	250	300	350	400	450	500	550	600
---	-----	-----	-----	-----	-----	-----	-----	-----	-----	-----	-----	-----



## Dachdurchführung 0° inkl. Wetterkragen / DWECO52

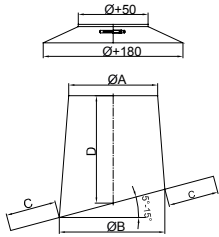
Ø	130	150	180	200	250	300	350	400	450	500	550	600
A	130	150	180	200	250	300	350	400	450	500	550	600
B	580	600	630	650	700	750	800	850	900	950	1000	1050





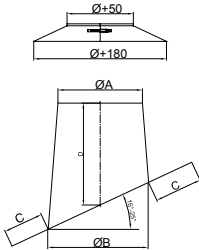
# SCHORNSTEINKOPF

Das doppelwandige Abgassystem DW ECO 2.0 ist in verschiedenen Edelstahllegierungen, sowie verschiedenen Wand- und Isolierungstärken erhältlich. Bitte kontaktieren Sie Ihren Jeremias-Ansprechpartner vor Ort, um ausführliche Informationen zu Bestellnummern und Preisen zu erhalten.



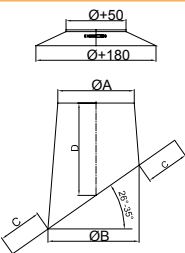
**Dachdurchführung 5° - 15° + Bleirand inkl. Wetterk. / DWECO53**

Ø	130	150	180	200	250	300	350	400	450	500	550	600
A	180	200	230	250	300	350	400	450	-	-	-	-
B	230	250	280	300	350	400	450	500	-	-	-	-
C	200	200	200	200	200	200	200	200	-	-	-	-
D	320	320	320	320	320	320	320	320	-	-	-	-



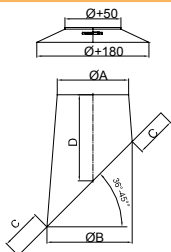
**Dachdurchführung 16° - 25° + Bleirand inkl. Wetterk. / DWECO59**

Ø	130	150	180	200	250	300	350	400	450	500	550	600
A	180	200	230	250	300	350	400	450	-	-	-	-
B	230	250	280	300	350	400	450	500	-	-	-	-
C	200	200	200	200	200	200	200	200	-	-	-	-
D	320	320	320	320	320	320	320	320	-	-	-	-



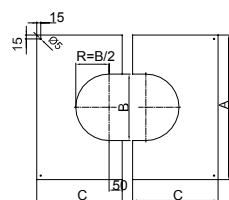
**Dachdurchführung 26° - 35° + Bleirand inkl. Wetterk. / DWECO38**

Ø	130	150	180	200	250	300	350	400	450	500	550	600
A	180	200	230	250	300	350	400	450	-	-	-	-
B	230	250	280	300	350	400	450	500	-	-	-	-
C	200	200	200	200	200	200	200	200	-	-	-	-
D	320	320	320	320	320	420	420	420	-	-	-	-



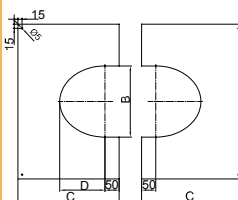
**Dachdurchführung 36° - 45° + Bleirand inkl. Wetterk. / DWECO54**

Ø	130	150	180	200	250	300	350	400	450	500	550	600
A	180	200	230	250	300	350	400	450	-	-	-	-
B	230	250	280	300	350	400	450	500	-	-	-	-
C	200	200	200	200	200	200	200	200	-	-	-	-
D	320	320	320	320	320	420	420	420	-	-	-	-



**Deckenblenden (0° - 30°) 2-teilig / DWECO99V**

Ø	130	150	180	200	250	300	350	400	450	500	550	600
A	475	495	525	545	595	645	695	745	-	-	-	-
B	183	203	233	253	303	353	403	453	-	-	-	-
C	270	280	300	310	340	370	400	430	-	-	-	-



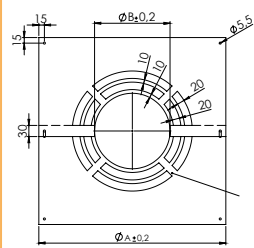
**Deckenblenden (31° - 45°) 2-teilig / DWECO98V**

Ø	130	150	180	200	250	300	350	400	450	500	550	600
A	475	495	525	545	595	645	695	745	-	-	-	-
B	183	203	233	253	303	353	403	453	-	-	-	-
C	290	310	330	340	380	410	450	480	-	-	-	-
D	107	119	136	148	177	206	235	265	-	-	-	-



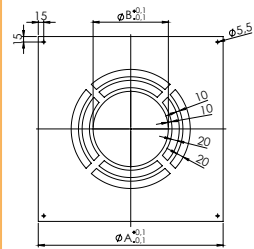
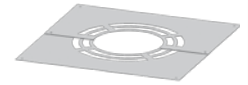
# SCHORNSTEINKOPF

Jeremias hat viele markttypische Systemteile entwickelt. Bitte kontaktieren Sie Ihren Jeremias-Ansprechpartner vor Ort, um eine ausführliche Beratung zu unseren marktspezifischen Lösungen zu erhalten.



**Deckenblende O° 2-teilig (hinterlüftet) / DWECO74HL**

Ø	180	200	230	250	-	-	-	-	-	-	-	-
A	475	495	525	545	-	-	-	-	-	-	-	-
B	183	203	233	253	-	-	-	-	-	-	-	-

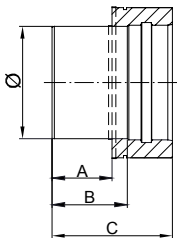


**Deckenblende O° 1-teilig (hinterlüftet) / DWECO70HL**

Ø	180	200	230	250	-	-	-	-	-	-	-	-
A	475	495	525	545	-	-	-	-	-	-	-	-
B	183	203	233	253	-	-	-	-	-	-	-	-
D	107	119	136	148	-	-	-	-	-	-	-	-

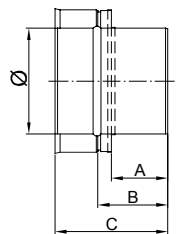


## ÜBERGANG



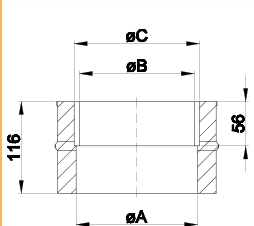
**Übergang EW-DWECO / DWETN37**

Ø	130	150	180	200	250	300	350	400	450	500	550	600
A	80	80	80	80	80	80	80	80	80	80	80	80
B	100	100	100	100	100	100	100	100	100	100	100	100
C	160	160	160	160	160	160	160	160	160	160	160	160



**Übergang DWECO-EW / DWETN37A**

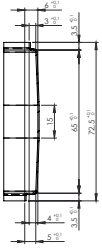
Ø	130	150	180	200	250	300	350	400	450	500	550	600
A	80	80	80	80	80	80	80	80	80	80	80	80
B	100	100	100	100	100	100	100	100	100	100	100	100
C	160	160	160	160	160	160	160	160	160	160	160	160



**Übergang EW-DW mit integriertem Wandfutter, -gerade- / DWECO37GW**

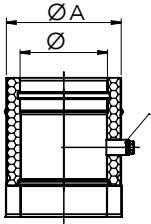
Ø	130	150	180	200	250	300	350	400	450	500	550	600
A	133	153	183	203	253	303	353	403	453	503	553	603
B	125	145	175	195	245	295	345	395	445	495	545	595
C	138	158	188	208	258	308	358	408	458	508	558	608





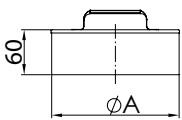
### Klemmband / DWECO989

Ø	130	150	180	200	250	300	350	400	450	500	550	600
---	-----	-----	-----	-----	-----	-----	-----	-----	-----	-----	-----	-----



### Entwässerungs-/ Messelement / DWETN51

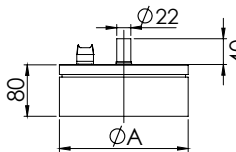
Ø	130	150	180	200	250	300	350	400	450	500	550	600
A	180	200	230	250	300	350	400	450	500	550	600	650



### Verschlussdeckel mit Handgriff für DWECO11 / DWECO43

Ø	130	150	180	200	250	300	350	400	450	500	550	600
A	180	200	230	250	300	350	400	450	500	550	600	650

Höhe  
60 mm



### Rußtopf abnehmbar mit Kondensatablauf / DWECO44

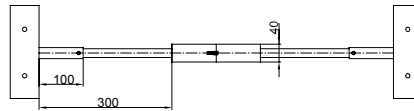
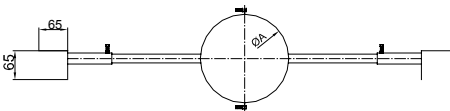
Ø	130	150	180	200	250	300	350	400	450	500	550	600
A	180	200	230	250	300	350	400	450	500	550	600	650

Höhe  
80 mm



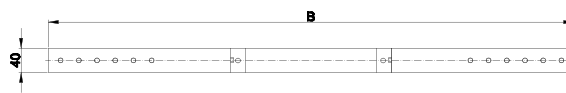
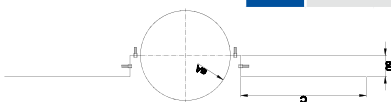
### Sparrenhalter / DWECO55

Ø	130	150	180	200	250	300	350	400	450	500	550	600
A	180	200	230	250	300	350	400	450	500	550	600	650



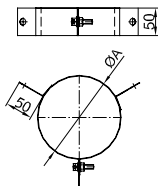
### Sparrenhalter light / DWECO55L

Ø	130	150	180	200	250	300	350	400	450	500	550	600	
A	180	200	230	250	300	350	400	450	500	550	600	650	
B	830	850	880	900	850	900	850	900	900	950	990	990	
C	300				250			200		150		145	120



# SCHORNSTEINKOPF

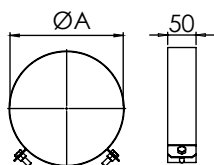
## 3-Punkt-Abspannschelle / DWECO42



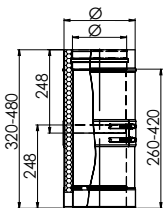
Ø	130	150	180	200	250	300	350	400	450	500	550	600
A	180	200	230	250	300	350	400	450	500	550	600	650



## 2-Punkt-Abspannschelle / DWECO1057



Ø	130	150	180	200	250	300	350	400	450	500	550	600
A	180	200	230	250	300	350	400	450	500	550	600	650



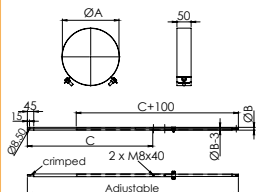
Ø	130	150	180	200	250	300	350	400	450	500	550	600
---	-----	-----	-----	-----	-----	-----	-----	-----	-----	-----	-----	-----

DWETN50

Schiebeelement  
320 - 480 mm



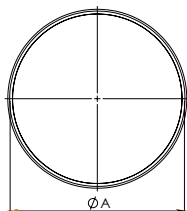
## 2-Punkt-Abspannung mit Rundrohr (verstellbar) / DW191



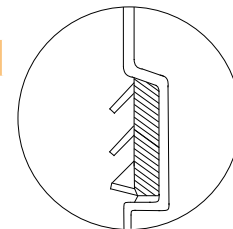
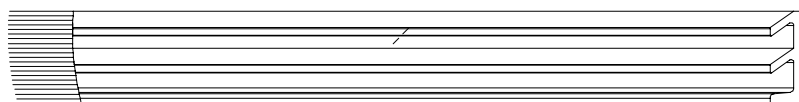
Ø	130	150	180	200	250	300	350	400	450	500	550	600
A	180	200	230	250	300	350	400	450	500	550	600	650
B	20	20	20	20	20	20	20	30	30	30	30	30
C	1000 - 2000											



## Dichtring innenliegend - 200 pa / ALBI26



Ø	130	150	180	200	250	300	350	400	450	500	550	600
---	-----	-----	-----	-----	-----	-----	-----	-----	-----	-----	-----	-----





# VERSATZTABELLEN



Offset DWECO 15°

	A	B	C	D
130	130	180	32	243
150	150	200	33	248
180	180	230	34	256
200	200	250	34	261
250	250	300	36	274
300	300	350	38	287
350	350	400	40	300
400	400	450	41	313
450	450	500	43	326
500	500	550	45	339
550	550	600	46	352
600	600	650	48	365

Offset DWECO 30°

	A	B	C	D
130	130	180	74	277
150	150	200	77	287
180	180	230	81	302
200	200	250	84	312
250	250	300	90	337
300	300	350	97	362
350	350	400	104	387
400	400	450	110	412
450	450	500	117	437
500	500	550	124	462
550	550	600	130	487
600	600	650	137	512

Offset DWECO 45°

	A	B	C	D
130	130	180	123	298
150	150	200	129	312
180	180	230	138	333
200	200	250	144	348
250	250	300	159	383
300	300	350	173	418
350	350	400	188	454
400	400	450	203	489
450	450	500	217	524
500	500	550	232	560
550	550	600	246	595
600	600	650	261	630



Offset DWECO 15° + Length 250

	A	B	C	D
130	130	180	81	427
150	150	200	82	432
180	180	230	83	440
200	200	250	84	445
250	250	300	85	458
300	300	350	87	471
350	350	400	89	484
400	400	450	90	497
450	450	500	92	510
500	500	550	94	523
550	550	600	96	535
600	600	650	97	548

Offset DWECO 30° + Length 250

	A	B	C	D
130	130	180	169	441
150	150	200	172	451
180	180	230	176	466
200	200	250	179	476
250	250	300	185	501
300	300	350	192	526
350	350	400	199	551
400	400	450	205	576
450	450	500	212	601
500	500	550	219	626
550	550	600	225	651
600	600	650	232	676

Offset DWECO 45° + Length 250

	A	B	C	D
130	130	180	258	432
150	150	200	264	447
180	180	230	272	468
200	200	250	278	482
250	250	300	293	517
300	300	350	308	553
350	350	400	322	588
400	400	450	337	623
450	450	500	352	659
500	500	550	366	694
550	550	600	381	729
600	600	650	395	765



Offset DWECO 15° + Length 500

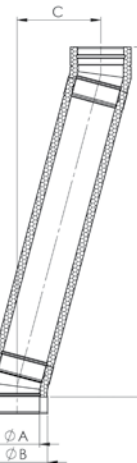
	A	B	C	D
130	130	180	146	668
150	150	200	147	673
180	180	230	148	681
200	200	250	148	686
250	250	300	150	699
300	300	350	152	712
350	350	400	153	725
400	400	450	155	738
450	450	500	157	751
500	500	550	159	764
550	550	600	160	777
600	600	650	162	790

Offset DWECO 30° + Length 500

	A	B	C	D
130	130	180	294	658
150	150	200	297	668
180	180	230	301	683
200	200	250	304	693
250	250	300	310	718
300	300	350	317	743
350	350	400	324	768
400	400	450	330	793
450	450	500	337	818
500	500	550	344	843
550	550	600	350	868
600	600	650	357	893

Offset DWECO 45° + Length 500

	A	B	C	D
130	130	180	435	609
150	150	200	440	623
180	180	230	449	645
200	200	250	455	659
250	250	300	470	694
300	300	350	484	729
350	350	400	499	765
400	400	450	514	800
450	450	500	528	835
500	500	550	543	871
550	550	600	558	906
600	600	650	572	942



Offset DWECO 15° + Length 1000

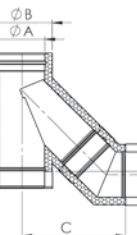
	A	B	C	D
130	130	180	275	1151
150	150	200	276	1156
180	180	230	277	1164
200	200	250	278	1169
250	250	300	279	1182
300	300	350	281	1195
350	350	400	283	1208
400	400	450	285	1221
450	450	500	286	1234
500	500	550	288	1247
550	550	600	290	1260
600	600	650	291	1273

Offset DWECO 30° + Length 1000

	A	B	C	D
130	130	180	544	1091
150	150	200	547	1101
180	180	230	551	1116
200	200	250	554	1126
250	250	300	560	1151
300	300	350	567	1176
350	350	400	574	1201
400	400	450	580	1226
450	450	500	587	1251
500	500	550	594	1276
550	550	600	600	1301
600	600	650	607	1326

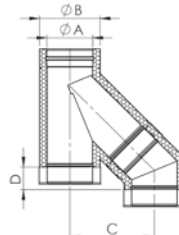
Offset DWECO 45° + Length 1000

	A	B	C	D
130	130	180	788	963
150	150	200	794	977
180	180	230	803	998
200	200	250	809	1012
250	250	300	823	1048
300	300	350	838	1083
350	350	400	853	1118
400	400	450	867	1154
450	450	500	882	1189
500	500	550	897	1224
550	550	600	911	1260
600	600	650	926	1295



DWECO T45° + Ellbow 45° horizontal

	A	B	C	D
130	130	180	389	55
150	150	200	413	60
180	180	230	450	66
200	200	250	474	70
250	250	300	534	80
300	300	350	594	91
350	350	400	655	101
400	400	450	715	111
450	450	500	776	122
500	500	550	836	132
550	550	600	896	142
600	600	650	957	153



DWECO T45° + Ellbow 45° vertical

	A	B	C	D
130	130	180	272	62
150	150	200	292	62
180	180	230	322	62
200	200	250	342	62
250	250	300	392	62
300	300	350	442	62
350	350	400	492	62
400	400	450	542	62
450	450	500	592	62
500	500	550	642	62
550	550	600	692	62
600	600	650	742	62

# GEWICHTE

**Gewichte (kg) DW ECO 2.0**

Ø	LE = 1000	LE= 500	LE = 250	T 90°	T 45°	Bogen 45°
130	5,2	2,5	1,2	2,2	2,9	1,2
150	5,8	2,9	1,4	2,6	3,5	1,4
180	6,8	3,4	1,6	3,2	4,4	1,7
200	7,5	3,7	1,8	3,6	5,1	1,9
250	8,3	4,1	2,0	4,8	7,1	2,2
300	10,8	5,3	2,6	6,2	9,3	3,2
350	12,5	6,2	3,0	7,7	11,8	3,9
400	14,1	7,0	3,4	9,3	14,7	4,8
450	15,8	7,8	3,8	11,1	17,9	5,7
500	17,5	8,6	4,2	13,1	21,2	6,6
550	19,1	9,4	4,6	15,2	24,9	7,6
600	20,8	10,3	5,0	17,4	28,9	8,7

Wandstärke 0,5mm und Standard-Isolierungsstärke von 25mm - bitte kontaktieren Sie unsere technische Abteilung für Gewichtsangaben zu anderen Wandstärken.

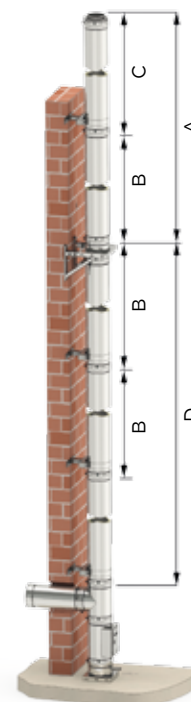
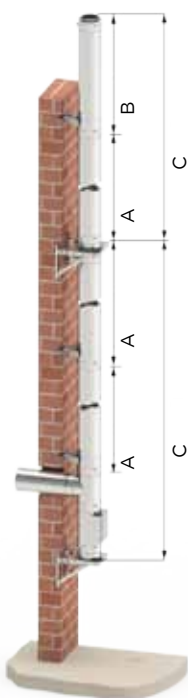
Wandstärke 0,5 mm



# AUFBAUHÖHEN

**Aufbauhöhen in Metern**

Ø	A	B	C	D
Ø	Max. Abstand zwischen Wandkonsolen	Max. Abstand zwischen Wandhaltern	Freistehend ab der letzten Befestigung	Montagehöhen über dem T-Anschluss
Ø	Wandkonsolen: 05, 06, 07 mit Querträger 391/392/393	Verstellbarer Wandabstandhalter 690	Verstellbarer Wandabstandhalter 690	mit verstellbarer Wandkonsole 03 / Grundplatte 66
130	50	4	3	30
150	40	4	3	25
180	35	4	3	20
200	35	4	3	15
250	30	4	3	15
300	25	4	3	15
350	25	4	2,5	10
400	20	4	2,5	10
450	20	4	2,5	10
500	15	4	2,5	10
550	10	4	1,5	5
600	10	4	1,5	5



Bitte sehen Sie diese Aufbauhöhen als generellen Hinweis. Für genauere Informationen zu Gewichten und Aufbauhöhen kontaktieren Sie bitte unsere technische Abteilung.

# EIN SYSTEM, VIELFACHE AN- WENDUNGEN

Die europäische Norm legt die Leistungsanforderungen für starre ein- und doppelwandige System-Abgasanlagen mit metallischen Rohren fest (Kaminabschnitte, -anbringungen und Anschlusspunkte, inklusive Haltevorrichtungen) und wird angewandt, um eine sichere Abgasführung an die Außenluft sicherzustellen.

Sie legt auch die Anforderungen bzgl. Kennzeichnung, Herstellerangaben, Produktinformationen und Beurteilung der Konformität des Produktes zum Standard, fest. Die EN 1856-1 beschreibt die Voraussetzung für ein geprüftes Produktionssystem, welches zusätzlich zu den bestehenden ISO 9001 Zertifizierungen gilt. Durch kontinuierliche Kontrolle und externe Qualitätsaudits wird sichergestellt, dass die hergestellten Produkte der jeweiligen Leistungsanforderung entsprechen.

Ein einfacher Code gibt dem Benutzer Informationen über die Eignung des Systems für unterschiedliche Anwendungen.

**CE Designation: EN 1856-1 T600 N1 V3-L50040 G70**

## TEMPERATURKLASSE

**T80, 100, 120, 140, 160, 200, 250, 300, 400, 450, 600**

Diese definiert die normale maximale Betriebstemperatur des Schornsteins.

## DRUCKKLASSE

**N1, N2, P1, P2, H1, H2**

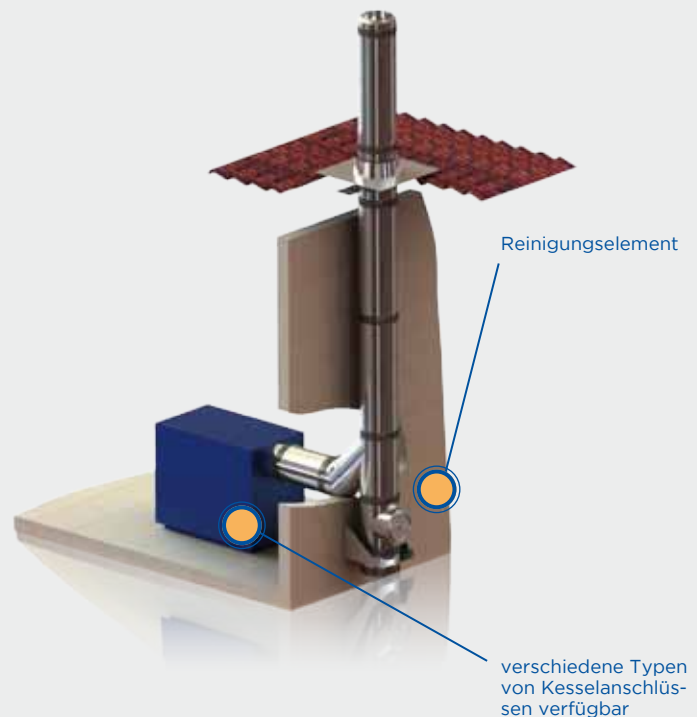
Die Druckstufe bezieht sich auf die Eignung und die Gasdichtigkeit des Produktes bei Verwendung unter Überdruck bis zu 200Pa (P), Unterdruck (N), und hohem Überdruck (H). Die zulässige Undichtigkeit wird mit 1 oder 2 gekennzeichnet, wobei man bei 1 die kleinste Leckrate hat.

## KONDENSATWIDERSTANDSKLASSE

**W=feucht (wet), D=trocken (dry)**

## KORROSIONSBESTÄNDIGKEIT

**V1, V2, V3, Vm**

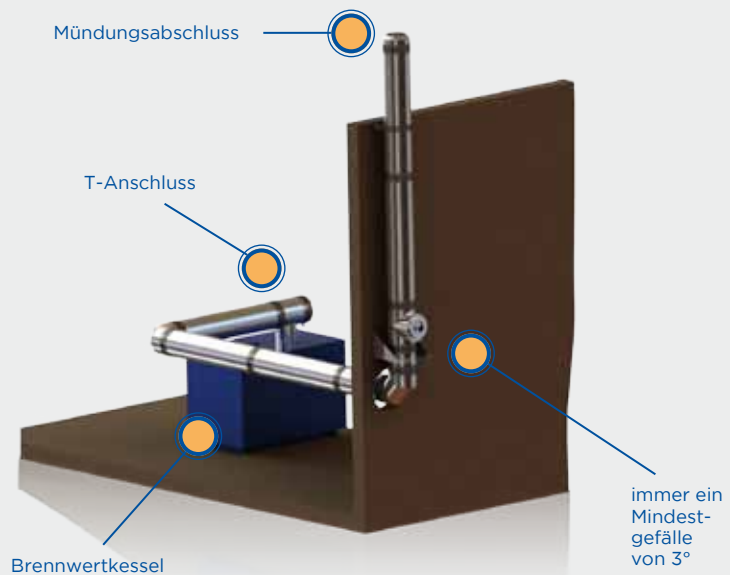


### Am Boden stehender Standardkessel:

DW ECO 2.0 ist die Lösung für kleine kommerzielle und industrielle Standard-Durchzugs- oder Druckkessel.

DW ECO 2.0 ist für eine feuchte Betriebsweise geeignet, mit einer Kapillarsperre an jeder Verbindung. Je nach Brennstoff und Schwefelgehalt gibt es verschiedene Innenrohr-Edelstahllegierungen auf Anfrage. Bitte ziehen Sie erst Ihre nationalen Einbauanleitungen zu Rate bevor Sie bestellen.

**CE Kennzeichen: T400 N1 V2-L50040 O30**



### Brennwertkessel

DW ECO 2.0 kann so installiert werden, dass es an moderne, feuchtbetriebene Anlagen in Kaskade angepasst wird, indem hochwertige Silikondichtringe in jedem Teil verbaut werden. Dadurch kann DW ECO 2.0 einem Überdruck von bis zu 200 Pa standhalten. Ein Gefälle von minimal 3° ist bei horizontalen Läufen vorgeschrieben, weshalb der Einsatz von T- und Kniestücken mit 87° notwendig wird.

Der Einsatz von Kondensatabläufen bei kritischen Teilen der Installation wird empfohlen. Die speziell angepassten Verbindungs-T-Stücke sind notwendig, wenn mehrere Anlagen in einem gewöhnlichen Kopfstück verbunden werden. Diese werden komplett geschweißt und garantieren die Kondensatbeständigkeit der Anlage. Bitte lesen Sie unser technisches Handbuch und die Aufbauanweisungen, oder kontaktieren unsere technische Abteilung um Einbauhilfe zu erhalten.

**CE Kennzeichen: T200 P1 W V2-L50040 O00**





### Öfen und Feuerstätten:

DW ECO 2.0 ist die ideale Lösung für die Installation von Öfen und Feuerstätten. Wir bieten hohe Qualität zu einem wirtschaftlichen Preis. Jeremias hat marktübliche Bau- und Abstützteile entwickelt, die allen Arten von Einbau-Regularien gerecht werden.

Bitte halten Sie sich an örtliche Beschränkungen bzgl. der Mindestabstände zu brennbaren Materialien. Jeremias stellt technische Anleitungen über verschiedene Standards und länderspezifische Aufbau-Regularien bei Bedarf zur Verfügung.

**CE Kennzeichen: T450 N1 V3-L50040 G60**

- V1:** Gas: Schwefelgehalt  $\leq 50\text{mg/m}^3$ , Erdgas L+H  
Kerosin: Schwefelgehalt  $\leq 50\text{mg/m}^3$ .
- V2:** Gas: Erdgas L+H, Öl: Schwefelgehalt  $\leq 0,2$  Masse %  
Kerosin: Schwefelgehalt  $\geq 50\text{mg/m}^3$ , Holz in offenen Kaminen.
- V3:** Gas: Erdgas L+H Öl: Schwefelgehalt  $> 0,2$  Masse %  
Kerosin: Schwefelgehalt  $\geq 50\text{mg/m}^3$ , Holz in offenen Kaminen. Holz in geschlossenen Öfen, Torf-Kohle
- Vm:** Durch den Hersteller als geeignet für die Anwendung erklärt, basierend auf der Produktgeschichte und Erfahrungswerten auf diesem Gebiet. Die Korrosionsbeständigkeitsklasse sollte auf das Brennmaterial abgestimmt werden.

### KENNZEICHNUNG DES INNENROHRES

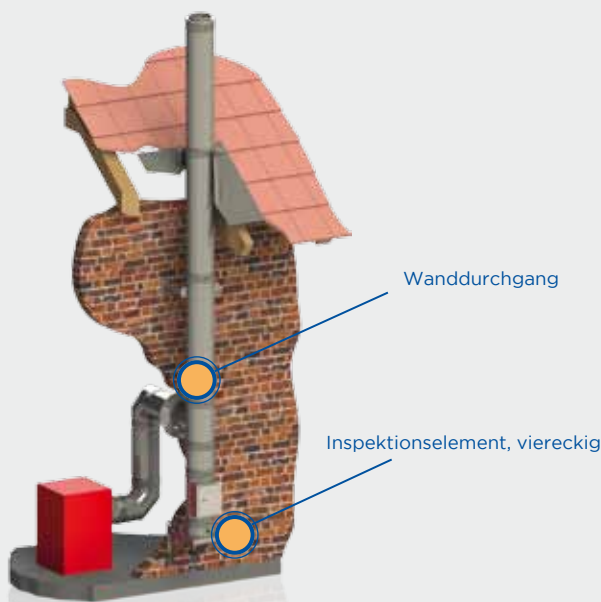
Die Materialkennzeichnung bietet zusammen mit der Rohrwandstärke eine Reihe von Codierungen.

### RUSSBRANDBESTÄNDIGKEIT

- G [X]** = rußbrandbeständig
- O [X]** = nicht rußbrandbeständig
- [X]** = Mindestabstand zu brennbaren Materialien in mm.

Die CE-Kennzeichnung ermöglicht einen flexiblen Einsatz des Systems auf dem gesamten europäischen Markt und ist gleichzeitig der höchste Standard für Metallabgasanlagen weltweit. Trotzdem hat jedes Land auch noch seine eigenen Installationsvorschriften. Jeremias bietet auch ein breites Angebot an speziellen Zertifizierungen zu nationalen, regionalen sowie örtlichen Bestimmungen. Unabhängig davon, wo ein Projekt realisiert wird, stellt Jeremias das nötige Zertifikat zur Verfügung, um die örtlichen Auflagen zu erfüllen.

**Für jede besondere Dokumentation während der Projektdurchführung kontaktieren Sie bitte unsere technische Abteilung.**



### Biomasse Kessel:

Eine typische Anwendung für das Schornsteinsystem DW ECO 2.0 sind Biomasse Kessel. Durch das Heizen mit Biomasse bietet DW ECO 2.0 eine CO<sub>2</sub> - neutrale Alternative und Lösung für den Abgasrauch für Einzelhäuser, Wohnungen oder Bürogebäude. DW ECO 2.0 ist bis zu einer ständigen Betriebstemperatur von 600°C und Rußbrand bis 1000°C getestet und hat das höchste Korrosionsbeständigkeits-Level V3.

Bitte nehmen Sie zur Kenntnis, dass eine regelmäßige Reinigung und Wartung des Schornsteinsystems (vor allem bei Festbrennstoffen) die Lebenszeit Ihres Produktes maßgeblich verlängert. Jeremias bietet 25 Jahre Garantie.\*

**CE Kennzeichen: T600 N1 V3-L50040 G70**

\*Bitte entnehmen Sie die genauen Bestimmungen unseren AGBs.

# INTERNATIONALE PROJEKTE

Madrid



Haiti



Leicester



Frankfurt



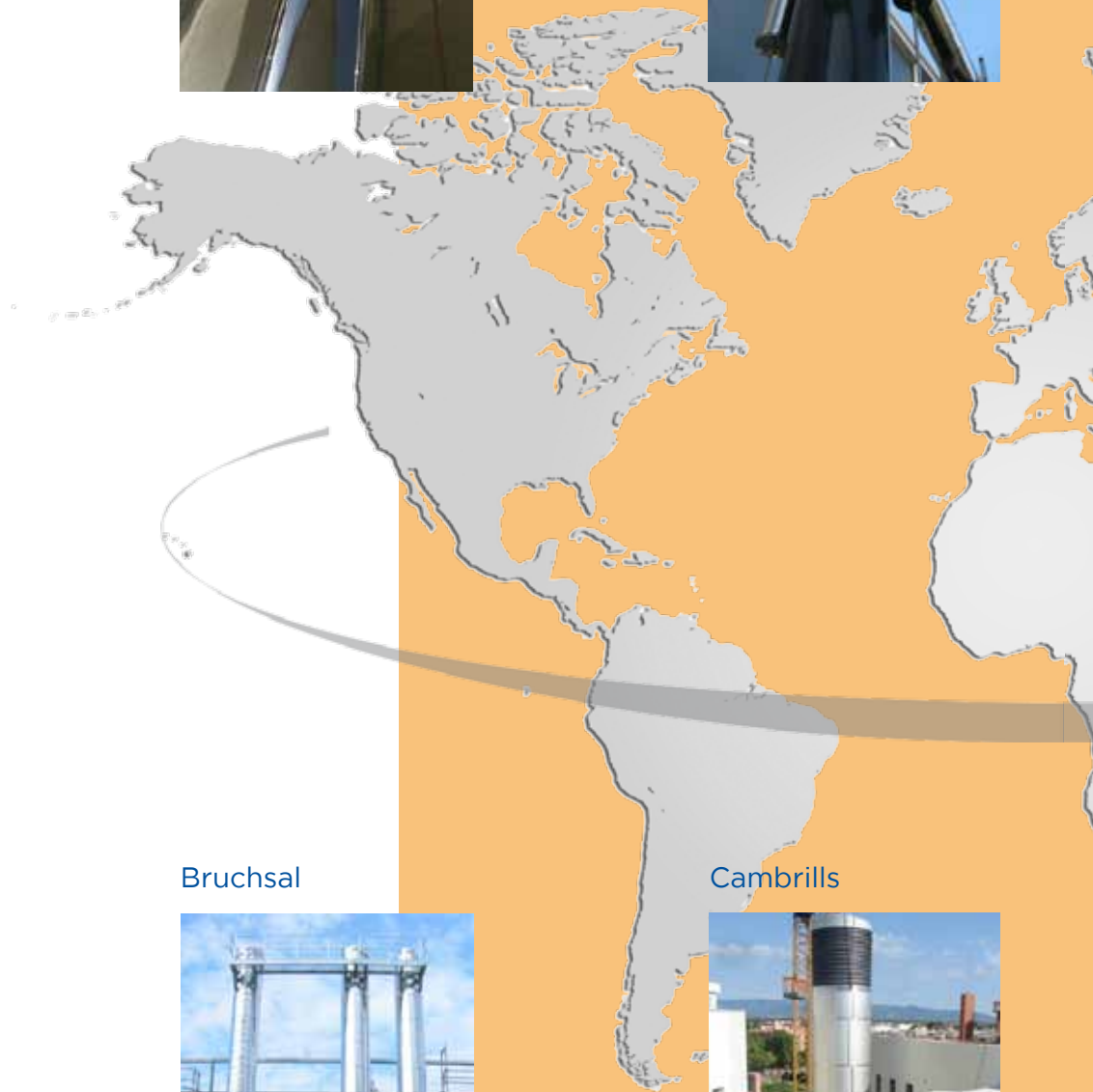
Bern



Bruchsal



Cambrills



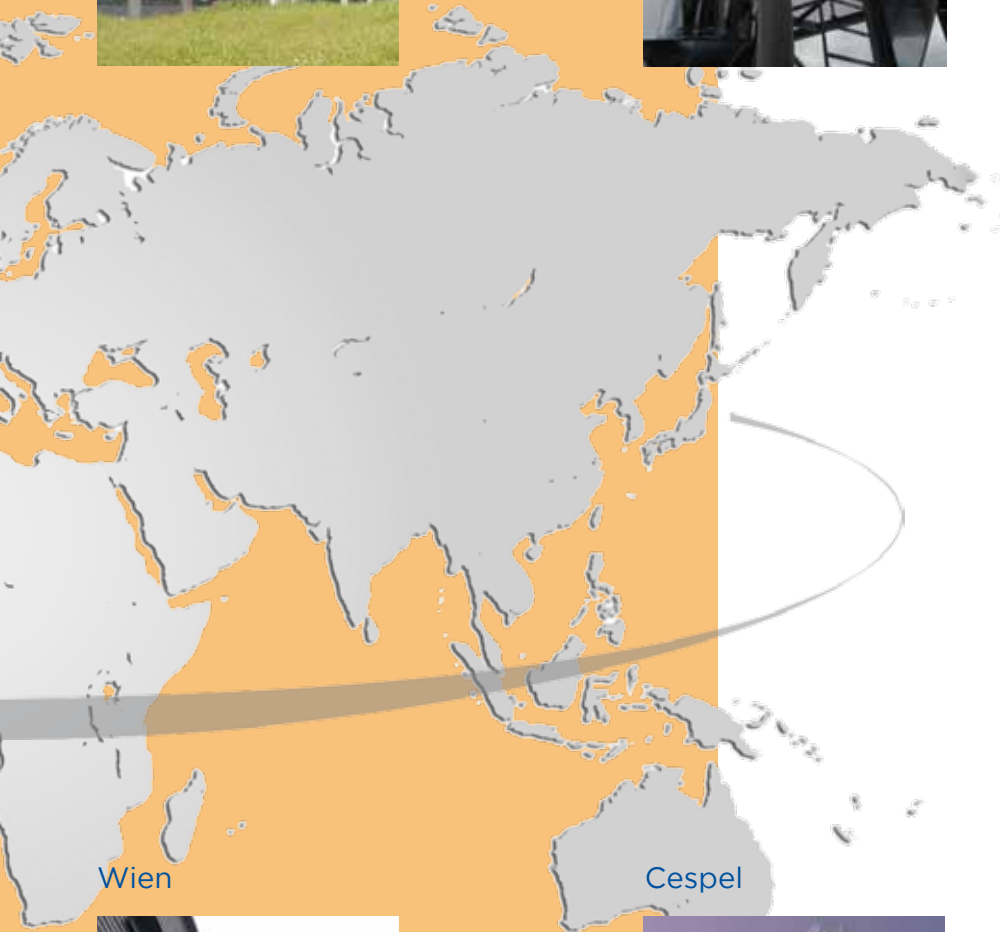
Mutlangen



Novosibirsk



Kongsvinger



Tula



Wien



Cespel



Damaskus



## STANDORTE

### Deutschland

**Jeremias GmbH**  
Opfenrieder Str. 11-14  
D-91717 Wassertrüdingen  
phone: +49 (0) 9832 6868-50  
e-mail: info@jeremias.de  
www.jeremias.de

### Polen

**Jeremias Sp. zoo**  
ul. Kokoszki 6  
PL-62200 Gniezno  
phone: +48 61 428 46 20  
e-mail: info@jeremias.pl  
www.jeremias.pl

### Spanien

**Jeremias España S. A.**  
P.I. Zubieta 3  
ES-48340 Amorebieta / Bizkaia - España  
phone: +34 946301010  
e-mail: info@jeremias.com.es  
www.jeremias.com.es

### Russland

**OOO Jeremias Rus**  
141076 Moskauer Area, City Korolev  
Street Kaliningradszkaja, House 12, Building A126  
phone: +7 (495) 664 2378  
e-mail: info@jeremias.ru  
www.jeremias.ru

### Tschechien

**Jeremias CZ s.r.o**  
Školní 22/6  
CZ-434 01 Most Rudolice  
phone: +420 476 701238  
e-mail: info@jeremias.cz  
www.jeremias.cz

## HANDELSNIEDERLASSUNGEN

### Großbritannien

**Jeremias UK Ltd.**  
Unit 5 Acorn way  
Oaktree Industrial Park  
NG18 3HD United Kingdom  
phone: +44 1623 889219  
e-mail: info@jeremias-fluesystems.co.uk  
www.jeremias-fluesystems.co.uk

### Frankreich

**Jeremias France**  
Sarl Oliva Inox, B. P. 121  
FR-59303 Valenciennes Cedex  
phone: +32 (0) 466 902 415  
e-mail: info@jeremias.fr  
www.jeremias.fr

### Ungarn

**Jeremias Hungaria Kft.**  
Bártfai utca 54.  
H-1115 Budapest  
phone: +36 1 2053234  
e-mail: info@jeremias.hu  
www.jeremias.hu

### Slowakei

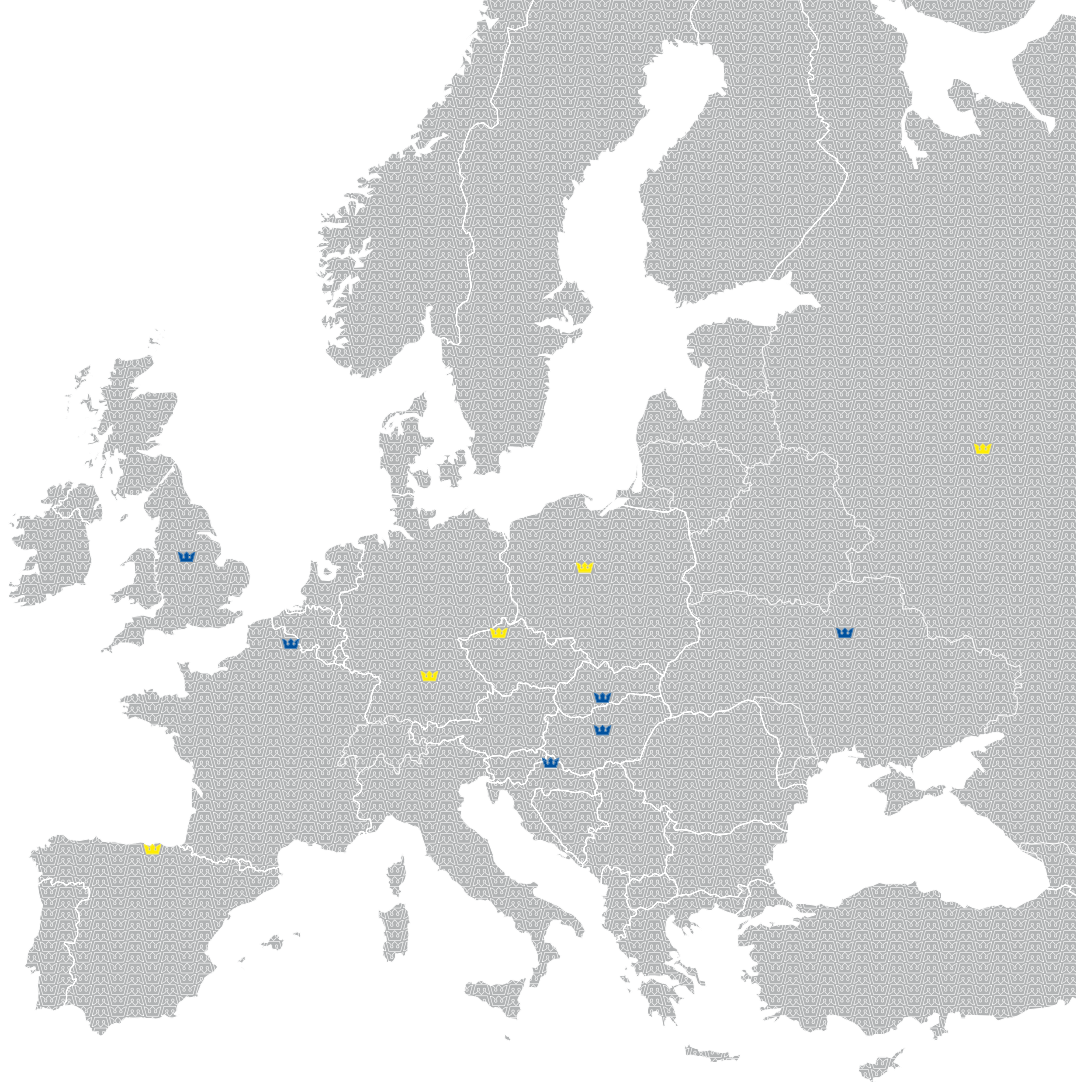
**Jeremias Slovakia**  
Terézie Vansovej 18D  
SK-960 01 Zvolen  
phone: +421 45 5326016  
e-mail: info@jeremias.sk  
www.jeremias.sk

### Ukraine

**Jeremias UA**  
Syretska Ave. 9  
UA-04073 Kiev, Ukraine  
phone: +37 257320382  
mobile: +38 (067) 4089331  
e-mail: jeremias.ua@gmail.com  
www.jeremias.org.ua

### Kroatien

**Jeremias Croatia d.o.o.**  
Zagrebačka ulica 221  
10370 Dugo Selo  
phone: +385 1 2754 713  
e-mail: info@jeremias.hr  
www.jeremias.hr



**Jeremias ist in folgenden Ländern vertreten:** : Belgien | Dänemark | Estland | Finnland | Irland | Italien | Kasachstan | Lettland | Litauen | Luxemburg | Niederlande | Norwegen | Österreich | Portugal | Rumänien | Serbien | Slowenien | Schweden | Schweiz | Weißrussland

**Jeremias**<sup>®</sup>  
ABGASSYSTEME

Qualitätsprodukte von Jeremias werden nur von ausgewählten Fachbetrieben installiert.

Der Fachbetrieb in Ihrer Nähe: