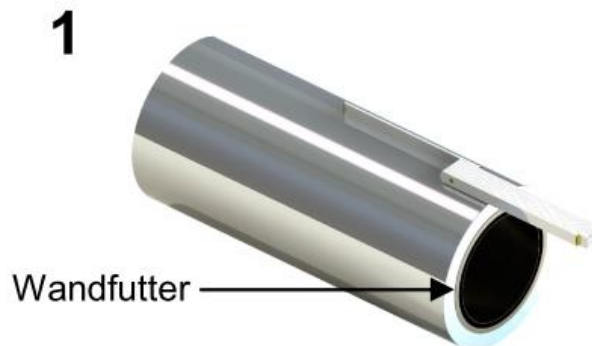
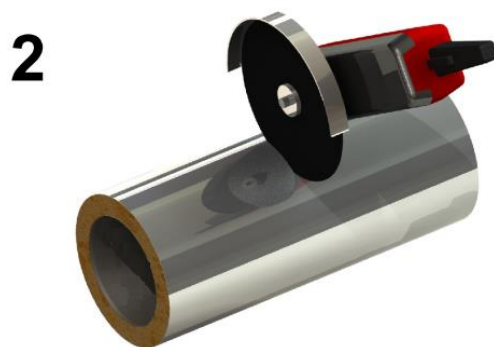


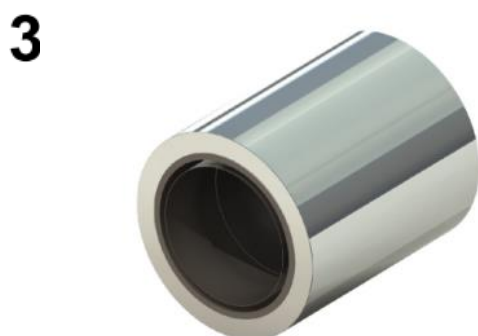
Kürzen eines Längenelements mit integriertem Wandfutter DW 261



Gewünschte Länge an Außenrohr antragen *



Außenrohr und Innenrohr mit Isolierung vorsichtig durchtrennen (Innenrohr kann bei Längenelement mit integriertem Wandfutter nicht rausgezogen werden)



Abgebildet sehen Sie das gekürzte Bauteil

* Rohrhälfte mit Wandfutter bleibt erhalten